

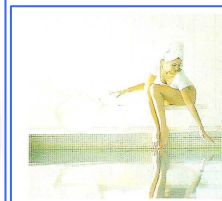
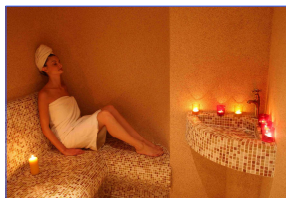
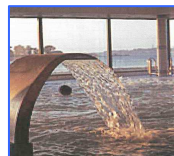
Belle & Beau Paris-FR

Le Monde de la Beauté

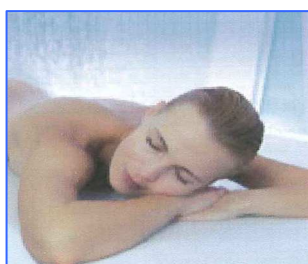
Vous propose

ALG'MARINE

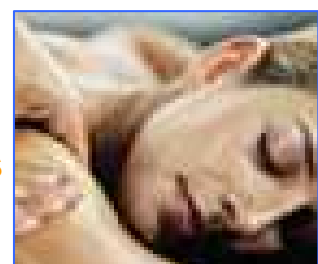
**SPA
THALASSOTHERAPIE
BALNEOTHERAPIE**



**Une Ligne Cosmétique Complète et Originale
À base d'Algues Marines et de Végétaux**



**Soins du Visage
Enveloppements
Gommages Corporels
Crèmes et Masque pour le Corps
Huiles et Gels de Massage
Produits pour le Bain**



La Beauté au Naturel

Ligne Professionnelle

Gamme MARINE reminéralisante



Gommages
Enveloppements Poudre
Enveloppements Gel
Massage
Bains

Gamme Café - Chocolat amincissante - relaxante



Gommages
Enveloppements Poudre
Enveloppements Gel
Massage
Bains
Visage

Gamme Thé Vert détoxifiante - purifiante



Gommages
Enveloppements Poudre
Enveloppements Gel
Massage
Bains

Gamme Raisin régénérante - drainante



Gommages
Enveloppements Poudre
Enveloppements Gel
Massage
Bains

Ligne Professionnelle
Gamme CRANBERRY
anti-oxydante & antibactérienne



Gommages
Enveloppements Poudre
Enveloppements Gel
Massage
Bains
Visage

Gamme EPICES
stimulante - énergisante



Gommages
Enveloppements Poudre
Enveloppements Gel
Massage
Bains

Gamme EXOTIQUE
Nourrissante - protectrice



Gommages
Enveloppements Poudre
Enveloppements Gel
Massage
Visage

Gamme ECLAIRCISSANTE
Éclat du teint



Gommages
Enveloppements Poudre
Enveloppements Gel
Visage

ALG'MARINE

Une ligne COSMETIQUE originale à base d'extraits
d'**ALGUES MARINES**
dont les composants Actifs et Régénérants sont issus
à 100 % de cellules jeunes végétales, riches en phytohormones.



Ligne Grand Public

LA PEAU ET LES ALGUES

Le corps humain est composé de 70 % d'eau et les liquides vitaux (lymphe, plasma sanguin...) possèdent la même composition minérale que l'eau de mer. (R.QUINTON)
L'enveloppe externe de ce milieu intérieur marin est la peau, lieu d'échanges entre l'environnement extérieur et notre mer intérieure.

Il existe de nombreuses analogies fonctionnelles entre la peau et les algues

La PEAU	L'ALGUE
Tissu perméable se nourrissant au contact de l'air.	Tissu perméable par osmose avec l'eau.
Mitochondries et respiration cellulaire.	Mitochondries
Ribosomes et synthèse protéique.	Ribosomes
Mucopolysaccharides	Phycopolysaccharides
Mélanocytes anti-UV.	Plastes.
Résiste à la déshydratation, à la chaleur, au froid, au chocs, à l'irradiation solaire et aux radicaux libres.	Doit résister aux pressions mécaniques (houle, rocher), aux chocs thermiques, à l'irradiation UV et à la dessiccation.

Belle & Beau Paris-FR

41 rue Dulong- 75017 Paris

Tél. : 01 42 27 79 08 contact@bellebeauparis.fr Fax : 01 42 27 49 95

www.bellebeauparis.fr

Vos contacts :

Madame **Lydia DE LUCA**

Monsieur **Jean-Roland JUTIER**

Société : **EuroBusiness-Partners**

Mob. : 06 80 53 15 49 l.deluca@bellebeauparis.fr

Mob. : 06 85 11 63 80 jr.jutier@bellebeauparis.fr

www.eurobusiness-fr.com