



.Business.Trade.

41 rue Dulong
F-75017 Paris (France)
Tél. : + 33 142 27 79 08
Fax : + 33 142 27 49 95
business@eurobusiness-fr.com
www.eurobusiness-fr.com

VOUS PROPOSE

OFFERS YOU

T.B.D.

Bois Exotique / *Exotic Woods*

**CATALOGUE 2009 EXOTIC WOODS AVAILABLE FLASH
BLOWS HAS TO COME 2009 WISHES YOU ONE YEAR MAGIC
BRILLIANT**



Essences d'origine



Essences d'origine



TBD FRANCE

We are wood products company. We are located in Congo, city of Pointe Noire.
Our company was dedicated to processing and export of exotic woods from Logs, Sawn
Woods and, Plywood.
Also we have to offer, many essences of exotic woods.

**CATALOGUE
2009 - 2010
EXOTIC
WOODS
AVAILABLE**

Acajou



Azobe



Bilinga



Dibetou



EXOTIC WOODS AVAILABLE

Doussie



Eyong



Padouk



Tali





OUR FORESTRY DEVELOPMENT.
 We are member of the : A.R.D.T.C.
 Reforestation & Development Association of the
 Congolese Soil



Our Objections

We have to deal very well, our clients, especially new buyers.

We need your requests for any commodities you need, on a FOB basis at Pointe Noire / Congo.

But first of all, we want to be in contact with Buyer Bank for:

- A confirmation, that this Buyer has account with the Bank.
- He's well known there, is active in the payment of the referring commodity.
- And can issue, that the requested quantity per year is in the capacity range of this Buyer.

Once met these terms we can start to negotiate,
 So, do not misunderstand our objections.



**WE ARE THE ONLY CONGOLESE FORESTER
 WHO HAS THE REFORESTATION APPROVAL.**

EXOTIC WOOD LOGS



*"Our Development meets the needs of the present without compromising
 the ability of future to meet their own needs."*



WENGUE IS A VERY HARD
 WOOD WHICH WE CUT IN THE
 FOREST EXCLUSIVELY WITH
 IRREVOCABLE LETTER OF
 INTENT OF PURCHASE (L.O.I).





WE ARE ABLE TO SUPPLY
WOOD LOGS FROM 600
TO 1000 CUBEMETERS
BY MONTH.

Diameter: 70+, 80+
Quality: 1st Choice - LM
Length: 6m; 11m; 12m.
Documents: SGS &
Seaway Bills
Delivery: Three weeks



We can supply:

- TALI - ATELE
- OKOUME - SIPO
- MOABI - BAHA
- SAPELLI - DOUKA
- AZOBE - KOSSTO
- PADOUK - KHAYA
- DIBETOU - TIAMA
- MOVINGUI - NTOVE
- OBOTO - OKAN
- PAO ROSA - LIMBA
- LONGHT - TROKO
- SIPU - STPU
- WENGUE - AZOBE



TERMS OF SALE

- L.O.I
- B.C.L
- 100% L/C AT SIGHT



IROKO
Milicia excelsa
Milicia



SAWN WOODS AVAILABLE

SAPELLI

Entandrophragma
cylindricum



"TALI - MOABI - PADOUK - SIPO"

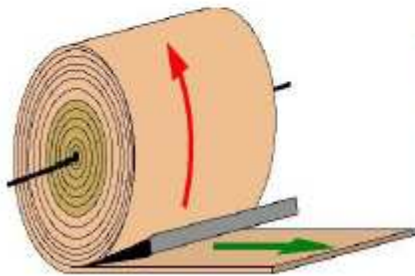
We Look Forward Your Requests



TIAMA
Entandrophragma
songoense



IROKO
Milicia excelsa
Milicia regia



PLYWOOD AVAILABLE

The Trade Land offers to the export of the plywood cheese maker's wood : kapokier (Ceiba pentandra), Okoume, Moabi or the other wood on inquiry, with supplement.

Glue: MR

Minimum Order: 1 container of 20 ' (15-18 Cube meters)

Delivery: 10 days

After reception of L.O.I + 100% L/C at Sight + B.C.I.

Control SGS or Veritas before loading

Sending possible samples, at the expense of the customer

Additional Export Information:

Available in 244 x 122 cms, 100 x 200cm or French standards

Possibility of varying slightly these %: to see below

Dimensions of plywood

Length :cm	Width:cm	Thickness mm	Price/Cube Meter / FOB/Euro
244	122	4	
244	122	8	
244	122	10	
244	122	12	
244	122	14	
244	122	15	
244	122	16	
244	122	18	
244	122	20	

GRUMES - PLOTS - AVIVÉS

BOIS TROPICAUX BOIS TROPICAUX

Essences d'origine

Essences d'origine

Other plywood's dimensions (Minimum order: 4 containers)

Length :cm	Width :cm	Thickness mm	Price/Cube Meter / FOB/Euro
200	100	4	
200	100	8	
200	100	10	
200	100	12	
200	100	14	
200	100	15	
200	100	16	
200	100	18	
200	100	20	

Other dimensions available by request

OKOUME - MOABI - DOUKA

Available sizes: 250 x 122, 310 x 153, 310 x 183

Available thicknesses: 3, 4, 5, 6, 8, 10, 12, 15, 18, 22, 25, 30, 40 mm



Our mission is simple. We aim to deliver products and services for up to 90% less than traditional sources, and to provide first class service in the process. We are solid, get-the-job-done people, working everyday to make money and support our families. Success, at least for us, is measured over years of satisfied clients,





Our mission is simple. We aim to deliver products and services for up to 90% less than traditional sources, and to provide first class service in the process. We are solid, get-the-job-done people, working everyday to make money and support our families. Success, at least for us, is measured over years of satisfied clients, profitable transactions and a rock solid reputation

GRUMES - PLOTS - AVIVÉS



Aire de stockage pour bois rond entièrement mécanisée avec fosse de vapeur. Capacité de transbordement : 33.000 m³ par an. Le pont de chargement équipé d'une pince hydraulique a une force portante de 15 tonnes. Grâce à un raccordement ferroviaire propre il est possible, pour des raisons écologiques, d'apporter la matière première par train

Ligne d'écrayage performante avec centrage grumes x-y et **massicot** commandé par ordinateur. Longueur maximale déroulage 2650 mm



Séchoir à roues à 2-4 étages avec chargement entièrement automatique. Capacité env. 7 m³ de placage par heure.

2 centres de traitement CNC traitement 4 axes pour la production de noyaux bois finis pour skis et de snow-boards



	Tous plis Okoumé	Faces Acajou, Sapelli, Moabi	Tous plis Acajou	Tous plis Moabi
Masse volumique	500 kg/m ³	540 à 580 kg/m ³	520 à 550 kg/m ³	800 kg/m ³
Module d'élasticité	4800 à 5100 MPA	4800 à 5100 MPA	6200 à 6800 MPA	7000 à 7300 MPA
Charge de rupture flexion	40 à 53 MPA	> 43 à 53 MPA	55 à 64 MPA	65 à 80 MPA
Conductivité thermique		0,12 W/M.°C		

Pour la construction navale :

- La masse volumique a un impact sensible sur le poids final du navire.
- Le module d'élasticité indique la force qu'il est nécessaire pour plier les panneaux. Les contre-plaqué "Tous plis okoumé" et "Faces Acajou, sapelli..." subissent relativement bien des tréviages conséquents (réalisation des galbords par exemple sur un bateau à clins).
- Les contre-plaqué anti fracturés "Tous plis acajou, Moabi..." se tréviennent beaucoup moins bien du fait de la dureté des bois (voir ci-dessus le module d'élasticité) et seront plutôt utilisés dans la conception de dérivés, tableaux arrière, bancs, safrans, cloisons structurantes ...

Les prix

Les fourchettes de prix (prix 2000, TTC, en francs par mètre carré) données ci-dessous sont à titre indicatifs, afin de guider l'acheteur de panneau de contre-plaqué :

Epaisseur	Tous plis Okoumé Panneaux extérieurs (CTB-X) Collage classe 2	Tous plis Okoumé Collage Classe 2 ou 3	Faces Moabi, Sipo... Collage Classe 2 ou 3	Tous plis Moabi, Sipo... Collage Classe 2 ou 3
3 - 4	50 - 70	90 - 110	110 - 140	120 - 140
6	70 - 80	140 - 170	150 - 180	180 - 200
9 - 10	110 - 120	190 - 220	210 - 250	250 - 280
12	120 - 140	230 - 260	250 - 280	300 - 340
15	150 - 170	270 - 310	300 - 370	380 - 420
30		500 - 600	720 - 800	1020 - 1100

CONTREPLAQUE

Dimensions de contreplaqué

Contreplaqués non poli. Prix € / m²

[mm.]	IV/II	IV/III	IV/IV	IV/V	IV/VI	IV/VII
Contreplaqués non poli, 4	1,83	1,85	1,6*	1,60	1,49	1,41
Contreplaqués non poli, 6	2,52	2,30	2,27	2,2*	2,11	1,95
Contreplaqués non poli, 8	3,23	2,9*	2,90	2,91	2,65	2,52
Contreplaqués non poli, 10	4,0*	3,65	3,62	3,62	3,31	3,15
Contreplaqués non poli, 12	4,5*	4,22	4,16	4,03	3,78	3,68
Contreplaqués non poli, 15	5,67	5,28	5,20	5,0*	4,73	4,49
Contreplaqués non poli, 18	8,03	7,3*	7,09	6,2*	5,95	5,76

Contreplaqués non poli. Prix - € / m³

[mm.]	IV/II	IV/III	IV/IV	IV/V	IV/VI	IV/VII
Contreplaqués non poli, 4	4,95	4,15	4,10	3,99	3,73	3,52
Contreplaqués non poli, 6	4,20	3,93	3,78	3,73	3,52	3,26
Contreplaqués non poli, 8	4,0*	3,68	3,52	3,52	3,31	3,15
Contreplaqués non poli, 9	4,0*	3,68	3,52	3,52	3,31	3,15
Contreplaqués non poli, 10	4,0*	3,68	3,52	3,52	3,31	3,15
Contreplaqués non poli, 12	3,78	3,52	3,47	3,36	3,15	2,99
Contreplaqués non poli, 15	3,78	3,52	3,47	3,36	3,15	2,99
Contreplaqués non poli, 18	4,45	4,10	3,9*	3,47	3,26	3,15

1. Classification of veneer :
 1.1 The formaldehyde - 1525 x 1525 mm
 1.2 Brand - I, II, III, IIII, IIII, IIII, IV, V, VI, VII.
 1.3 Thickness of sheets - 4, 5, 6, 8, 9, 10, 12, 15, 20, 21, 24, 30 mm.
 1.4 Class of formaldehyde emission E - I
 1.5 The type of processing - (polished, not polished) - (S).

2. Classification of used raw materials:
 2.1 Raw materials:
 - round timber (hardwood) GOST (State Standard) 2462-80
 2.2 Materials:
 - for carbamide-formaldehyde KF-4 GOST (State Standard) 14291-80
 - ammonium chloride technical GOST 2210-79



Contreplaqués poli. Prix € / m²

[mm.]	IV/II	IV/III	IV/IV	IV/V	IV/VI	IV/VII
Contreplaqués poli, 4	1,95	1,78	1,75	1,71	1,60	1,51
Contreplaqués poli, 6	2,70	2,45	2,43	2,39	2,25	2,09
Contreplaqués poli, 8	3,46	3,15	3,10	3,01	2,83	2,70
Contreplaqués poli, 10	4,33	3,93	3,88	3,76	3,5*	3,37
Contreplaqués poli, 12	4,85	4,52	4,45	4,31	4,0*	3,8*

Contreplaqués poli, 15	6,07	6,65	6,95	6,39	6,06	6,20	6,38
Contreplaqués poli, 18	6,69	7,29	7,48	6,92	6,27	6,17	6,07

Contreplaqués poli. Prix - € / m3

[mm.]	17/11	17/11	17/11	17/17	17/11	17/17	17/17
Contreplaqués poli, 4	438	444	435	427	399	376	348
Contreplaqués poli, 6	446	410	404	399	376	348	320
Contreplaqués poli, 8	433	393	388	376	354	337	309
Contreplaqués poli, 9	433	393	388	376	354	337	309
Contreplaqués poli, 10	433	393	388	376	354	337	309
Contreplaqués poli, 12	404	376	371	360	337	300	292
Contreplaqués poli, 15	404	376	371	360	337	300	292
Contreplaqués poli, 18	477	438	421	371	348	343	337

Nous proposons des produits en bois et en Contreplaqué:





Doussie Eyong Padouk Tali Acajou Azobe Bilinga



EXOTIC

WOODS

Dibetou

AVAILABLE



*Toutes solutions Bois Exotic
Contact : Thomas le Gérant*

T.B.D France Import Export
Spécialisée dans le négoce BOIS en grumes en avive par essences





SPECIALISTE DE L'AFRIQUE / *SPECIALIZED IN AFRICA*

www.eurobusiness-fr.com

Une expérience de plus de 10 années.

More than 10 years of experience.

Une équipe de qualité.

A team of quality.

Un réseau de correspondants sur tous les continents.

A network of correspondents on all the continents.

Des partenaires dans le monde entier.

Partners in the whole world.

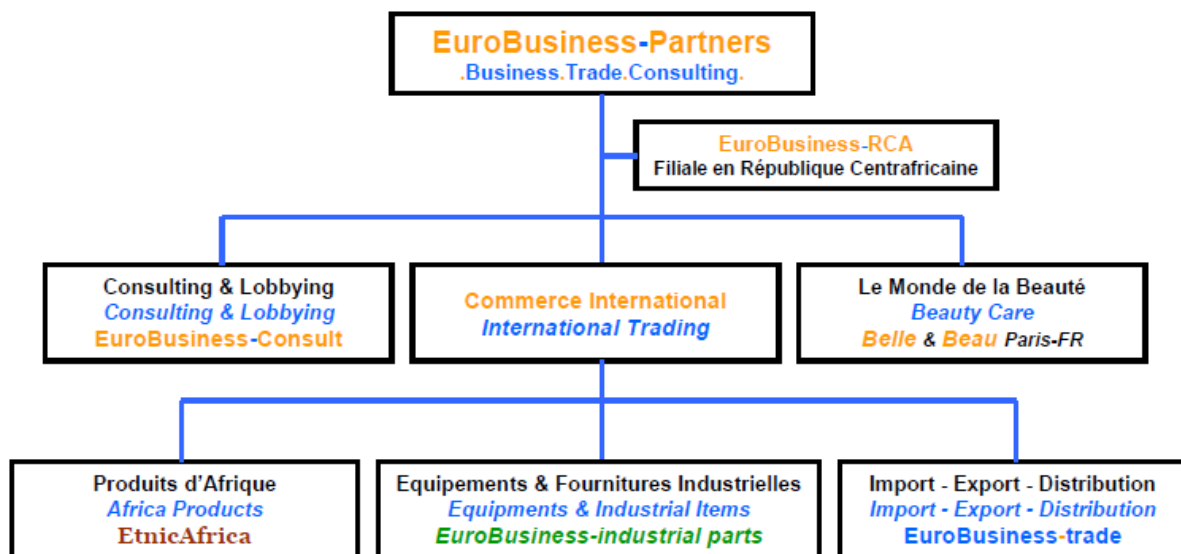
Une veille technologique et commerciale permanente.

A permanent technological and commercial survey.

Un choix de fournisseurs et de partenaires pour satisfaire nos clients.

A large range of suppliers and partners in order to satisfy our customers.

ORGANIGRAMME / ORGANIZATION CHART



ZONES DE PROSPECTIONS / CANVASSING

Europe – Afrique – Moyen Orient – Asie

Europe – Africa – Middle East – Asia

