

41 rue Dulong
 F-75017 Paris (France)
 Tél. : + 33 142 27 79 08
 Fax : + 33 142 27 49 95
business@eurobusiness-fr.com
www.eurobusiness-fr.com

VOUS PROPOSE
OFFERS YOU



Eau de source Norvégienne d'un glacier



ISBRE, nous avons trouvé l'eau la plus pure du monde.

Nous l'avons trouvé dans un glacier sub-arctique d'une région particulièrement primitive de la Norvège. **ISBRE** signifie le « glacier » en Norvégien, c'est pour sa que nous avons décidé d'appeler notre eau « **ISBRE** », s'est une eau croquante et régénératrice sans impuretés pour déranger son goût.

C'est, tout simplement, un glacier dans une bouteille.
 Mais le goût n'est pas la seule caractéristique de sa saveur...

L'essai microbiologique a prouvé que l'eau de source du glacier d'**ISBRE** est la plus pure.

Les analyses d'un laboratoire indépendant ont prouvé qu'**ISBRE** a la plus basse teneur de matières solides dissoutes (T.D.S.) jamais enregistrées pour une eau normale et non-traitée.

Sa signifie que les niveaux des composés en sel, en minéraux et en métal sont incroyablement bas.
 Se qui signifie que vous obtenez l'eau la plus saine.

La source

La source d'ISBRE est située au-dessous du glacier de Hardanger Joekulen à l'extrémité du fjord de Hardanger long de 100 milles, près d'Ulvik Norvège.

Cette source glaciaire sub-arctique primitive, située dans un site éloigné, accessible uniquement par des fjords, nous permet de mettre en bouteille une eau incroyablement pure.



On pense que le glacier a au moins 5.000 années – et que s'est une des sources d'eau les plus anciennes et les plus pures dans le monde.

L'eau de notre source est d'une qualité inégalée. Nous avons reçu la certification du bureau de brevet et de marque déposée des Etats-Unis en tant que "Eau potable la meilleure du monde®" ("The World's Best Drinking Water"®).

ISBRE a également obtenu la marque déposée dans l'EU : "Eau potable la meilleure du monde®" ("The World's Best Drinking Water"®).

Hardanger est connu comme une des régions sur terre où la nature est la plus majestueuse : Fjords, montagnes, glaciers et avec un grand nombre de chutes d'eau. C'est pourquoi les niveaux des composés en sel, en minéraux et en métaux sont incroyablement bas.

ISBRE est l'eau la plus pure que vous pouvez acheter.

Naturellement pure

Les essais microbiologique et les analyses d'un laboratoire indépendant ont prouvé que l'eau de source du glacier d'ISBRE est la plus pure.

ISBRE a la plus basse teneur de matières solides dissoutes (TDS*) jamais enregistrées pour une eau normale et non-traitée.

Diagramme comparatif des T.D.S. avec les eaux qui sont sur le marché d'aujourd'hui :

ISBRE	4	Panna	130
Appolinaris	1800	Perrier	480
Arrowhead	270	Poland Spring	54
Crystal Geyser - CA	120	San Faustino	1200
Crystal Geyser - Tenn.	130	San Pellegrino	990
Crystal Springs	44	Sparkletts	120
Dannon	160	Saratoga	90
Deer Park	72	Trump Ice	74
Deja Blue	28	TyNant	180
Evian	310	Tynant Carb	200
Fiji	230	Vermont Pure	72
Gerolsteiner	1500	Vittel	400
Icelandic Glacial	74	Volvic	140
Ice Mountain	76	Voss	64
Iceland Spring	42	Zephyr Hills	200

Lab Tested by Groundwater Analytical, Inc. and Eurofins Norge
* Total Dissolved Solids (TDS) are the total amount of mobile charged ions, including minerals, salts or metals dissolved in a given volume of water, expressed in units of mg per unit volume of water (mg/L), also referred to as parts per million (ppm).

La source

L'eau de source **ISBRE** est si pure qu'elle peut être employée dans la plupart des batteries pour remplacer l'eau distillée sans aucune forme de traitement ou de filtrage.

(T.D.S. approximativement 4 ppm).

ISBRE, est une eau de source délicieuse et saine de glacier.

Vous pouvez le constater après l'avoir goûté.

Que veut dire T.D.S. ?

Les matières solides dissoutes totales (T.D.S.) est le total d'ions chargés mobiles, y compris les minéraux, les sels ou les métaux dissous dans un volume donné d'eau, exprimé en unités de magnésium par volume unitaire d'eau (mg/l), également désigné sous le nom : parties par million (ppm).

La pureté de l'eau est directement liée au T.D.S., puisqu'il affecte tout ce qui est dans l'eau : L'organique ou l'inorganique, pour le meilleur ou pour le plus mauvais.

ISBRE 'The World's Best Drinking Water'®

Produit

Pur, propre, prélevé loin de l'homme et de la pollution.

Nous vous proposons **ISBRE** l'eau pure de source d'un glacier.

Est actuellement vendu en bouteille dans les configurations suivantes :



ISBRE Bouteille en P.E.T.

0.5 Litre

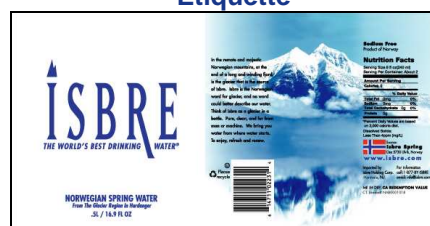
24 bouteilles/Pack

ISBRE Bouteille en P.E.T.

1.0 Litre

12 bouteilles/Pack

Etiquette



L'eau en Vrac



FlexiWaterTank

En Conteneur Standard

Votre eau arrive dans un *flexitank* jetable et recyclable respectueux de l'environnement.

Fabrication multicouches et tubulaire en copolymères éthylènes, qui garantit l'élasticité, l'absorption des chocs, la solidité et l'étanchéité. Film barrière pour les produits sensibles à l'oxygène et à l'humidité.

La capacité d'un *flexitank* va de **12.000 à 24.000 litres** dans un conteneur de **20'**.

La certification alimentaire répond aux normes de la FDA des USA, aux normes de l'UE et aux normes allemandes BGA.

Les réservoirs sont faciles à remplir et à vider, ils sont équipés de mises à l'air libre automatiques.



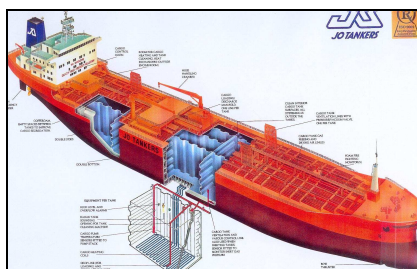
20' Dry

Expédition dans des bateaux citernes

Normes alimentaire



20.000 tonnes (soit 20.000.000 litres, ou 20.000 m3)



Il est nécessaire de disposer de cuves de stockage à destination



SPECIALISTE DE L'AFRIQUE / SPECIALIZED IN AFRICA

www.eurobusiness-fr.com

Une expérience de plus de 10 années.

More than 10 years of experience.

Une équipe de qualité.

A team of quality.

Un réseau de correspondants sur tous les continents.

A network of correspondents on all the continents.

Des partenaires dans le monde entier.

Partners in the whole world.

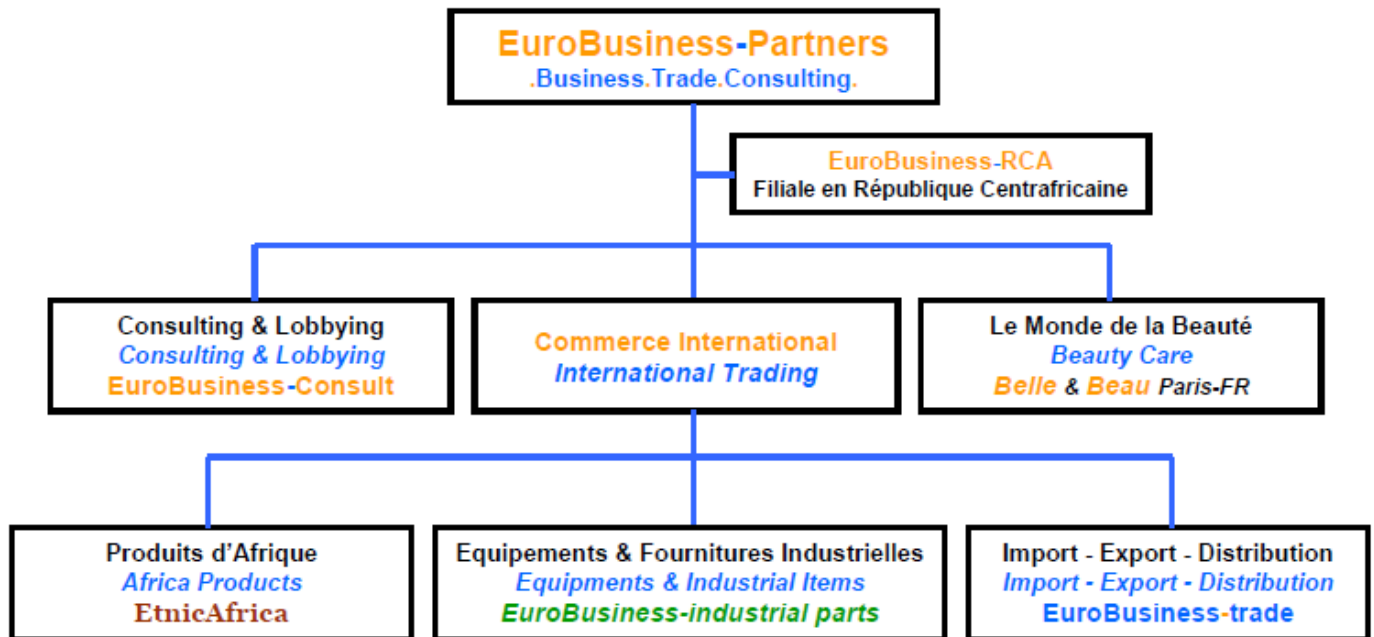
Une veille technologique et commerciale permanente.

A permanent technological and commercial survey.

Un choix de fournisseurs et de partenaires pour satisfaire nos clients.

A large range of suppliers and partners in order to satisfy our customers.

ORGANIGRAMME / ORGANIZATION CHART



ZONES DE PROSPECTIONS / CANVASSING

Europe – Afrique – Moyen Orient – Asie

Europe – Africa – Middle East – Asia

